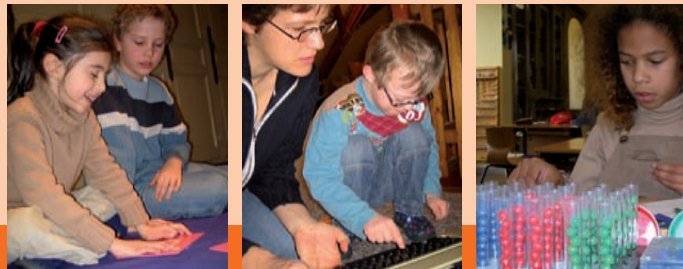


Hilf mir, es selbst zu tun

- Montessori-Pädagogik
- Individuelles Lernen
- Freie Arbeit
- Vorbereitete Lernumgebung
- Eigeninitiative statt Nachahmung

Die Maria Montessori-Schule bietet eine zukunftsorientierte, individuelle Förderung von Kindern. In einer vorbereiteten Lernumgebung haben Kinder die Möglichkeit neugierig zu sein, eigene Interessen zu finden, sich für Inhalte zu begeistern und ihnen nachzugehen.

Dabei unterstützen wir sie durch unsere Begleitung, das Angebot verschiedener Lernmaterialien und die Vermittlung von Lerntechniken.



Sie lernen so selbstständig zu denken und eigenverantwortlich zu handeln. Neben der Erarbeitung eines verlässlichen Grundwissens im Sinne des Bildungsplanes, steht die Entwicklung einer eigenständigen Persönlichkeit im Mittelpunkt unserer Pädagogik.

Kinder unserer Schule zeichnen sich in weiterführenden Schulen oft durch große Selbstständigkeit und ein hohes Maß an Erfolgszuversicht aus.



Es ist normal verschieden zu sein

- Integration / Inklusion
- Individuelles Fördern und Fordern
- Soziale Kompetenz
- Offene Unterrichtsformen
- Jahrgangsgemischte Gruppen

Jedes Kind ist einzigartig!

In unserer Schule lernen und leben Kinder mit unterschiedlichsten Entwicklungsvoraussetzungen gemeinsam. Dies ist möglich durch freie Arbeitsphasen und projektartigen Unterricht in kleinen Gruppen.

Die Kinder erleben in jahrgangsgemischten Klassen Gemeinschaft als Chance für gegenseitige Hilfe und Kooperation und lernen sich sowohl rücksichtsvoll, als auch selbstbewusst zu bewegen.

In Kooperation mit dem Schulamt Freiburg werden auch Kinder mit sonderpädagogischem Förderbedarf aufgenommen.

Damit jedes Kind auf seinem aktuellen Lernstand arbeiten kann und individuell gefördert wird, arbeitet das pädagogische Team aus Grund- und Sonderschulpädagogen intensiv zusammen. Grundlage ist die enge Kooperation mit und Einbeziehung der Eltern/Erziehungsberechtigten.

Seien Sie mit dabei

- Mitglied werden
- Spenden
- Sich selbst einbringen

Warum wir Sie gerne dabei hätten:

Unsere Schule finanziert sich aus staatlichen Zuschüssen und Elternbeiträgen. Für die sonderpädagogische Arbeit erhalten wir keine zusätzlichen Mittel. Die Mehrkosten dafür sowie für Lern- und Arbeitsmaterialien können nur durch engagierte Menschen getragen werden.

Wenn auch Sie unsere Arbeit unterstützen möchten, freuen wir uns über finanzielle Spenden (gegen Spendenbescheinigung) und Sachspenden. Ganz besonders wünschen wir uns Menschen, die uns ideenreich und tatkräftig begleiten!

*Kontaktieren Sie uns
und treffen Sie auf einen Kreis
engagierter Menschen:*



**Maria Montessori-Schule
Freiburg**

Maria Montessori-Schule Freiburg
Günterstalstraße 72 • 79100 Freiburg

Telefon: (07 61) 7 07 97 71

Email:

info@montessori-schule-freiburg.de

Weiter Informationen

finden Sie im Internet unter:

www.montessori-schule-freiburg.de



Schulträger:

Maria Montessori-Schule Freiburg e.V.
gemeinnütziger Verein

Günterstalstraße 72 • 79100 Freiburg

Telefon: (07 61) 7 07 97 71

Mitglied im Diakonischen Werk
der evangelischen Kirche in Baden.

Bankverbindung:

Konto-Nr. 12 452 316

Sparkasse Freiburg - Nördlicher Breisgau

BLZ: 680 501 01



**Maria Montessori-Schule
Freiburg**

So wie du bist, bist du gut!

*Staatlich anerkannte Grundschule
in freier Trägerschaft mit Integration*